

Calidad de vida (HRQoL) relacionada con la salud en PVIH, medida mediante WHOQoL-HIV Bref en la cohorte eVIHa.



Melchor Riera Jaume 1, Josep Lluch Taltavull 2, Sergio Guillem 1, Gabriel Mercadal Orfila 2, Francisca Artigues 1, Ana Gómez 1, Maria Angels Ribas 1, Pere Ventayol 1, Francisco Javier Fanjul 1, Javier Murillas 1
 1 Hospital Universitaria Son Espases
 2 Hospital Mateu Orfila



OBJETIVOS

Describir la calidad de Vida (HRQoL) en sus diferentes dimensiones de los pacientes con infección VIH PVIH en la cohorte eVIHa de las Islas Baleares, relacionándolo con las características clínicas

MATERIAL/MÉTODOS

Para la realización de los cuestionarios se utilizó el aplicativo móvil NAVETA (www.navetahealth.com), previa explicación de su utilización, en los pacientes en seguimiento de la cohorte eVIHa en HUSE desde Enero 2022.

HRQoL fue medido mediante el autocuestionario WHOQoL-HIV-Brief que comprende 31 ítems: 1 de HRQoL global, 1 de salud general, y 29 que cubren 6 dominios: Salud Física, Salud psicológica, nivel de independencia, relaciones sociales, salud ambiental, espiritualidad y religión y creencias personales.

Calculamos la media y el IC 95%, para cada ítem (entre 1-5) y del dominio (entre 4-20), un score mas elevado expresa una mejora calidad de vida. Se compararon las medias mediante test Anova con análisis Bonferroni y B Tukey.

RESULTADOS

Febrero 2023 contestaron los cuestionarios 498 PVIH, las características se describen en la tabla 1.

Los pacientes calificaron su calidad de vida global con 3,55(DE 1,06) y puntuaban la satisfacción con su salud 3,77(0,89). En la figura 1 se muestra los resultados del cuestionario WHOQoL-HIV, y en la figura 2 de los dominios comparado por sexos. Los ítems con peor puntuación fueron ¿ En que grado necesidad de un tratamiento médico para funcionar en su vida diaria ? :3,12, ¿ Con que frecuencia tienes sentimientos negativos ? :3,28, ¿ como de satisfecho estas con tu vida sexual ? : 3,11, ¿Tienes suficiente dinero para cubrir tus necesidades ? : 3,18, ¿ cuanto temas al futuro ? : 3,3

Respecto al dominio Físico las mujeres, los UDVP, los que tienen estudios Primaria y los desempleados presentaron peores puntuaciones de forma significativa principalmente en ítem3 (“Hasta que punto el dolor físico te impide hacer lo que necesitas” y el ítem 5” En que grado necesitas de un tratamiento médico”)

Respecto a los dominios de independencia el ítem 23: “Cómo de satisfecho estas con tu capacidad de trabajo” fue peor puntuado en mujeres, UDVP, mientras que todos los ítems fueron de forma significativa peor puntuados en casos con estudios de primaria, desempleados y mejor en los universitarios.

En el dominio Psicológico no hubo diferencias por sexo, pero los UDVP presentaron peor puntuación en los ítems 10 “¿ Cual es tu capacidad de concentración?” Y en el ítem 31 “¿ Con que frecuencia tienes sentimientos negativos?”. Los desempleados y jubilados puntuaron peor el ítem 6 “¿ Cuanto disfrutas de la vida?” .Hubo diferencias en todos los ítems según nivel de educación con peores puntuaciones em educación primaria y mejores en universitarios.

En el dominio social hubo mejores puntuaciones en los universitarios y peor puntuación ítem 26 “ ¿Cómo de satisfecho estas con tu vida sexual ? ” en los desempleados y jubilados.

En el dominio entorno hubo peores puntuaciones en el ítem 16 “¿Tienes suficiente dinero para cubrir tus necesidades?” en la mujeres , UDVP, desempleados y educación primaria, y también peores puntuaciones en todos los ítems los de educación primaria y de los ítems 19 y 28 peores scores los desempleados.

En dominio de espiritualidad las mujeres puntúan peor el ítem 9 “¿Cuanto temas al futuro?” y los de educación primaria y los desempleados en el ítem 7”¿ Hasta que punto sientes que tu vida tiene sentido?”

No hubo diferencias en ningún dominio por país de origen.

El dominio de vida y salud global fue puntuado con 14,6 (14,3-14,9). Los dominios con mejor puntuación fueron nivel de independencia 15,28(14,99-15,57), entorno 15,2(14,98-15,42) y físico 15,19 (14,9-15,49).Por sexos se aprecia diferencias significativas en el dominio de nivel de independencia, siendo menor en las mujeres. No se apreciaron diferencias por país de origen. Por grupos de riesgo se aprecia que los UDVP presentan peores puntuaciones de los dominios independencia $p>0,0001$, psicológico $p<0,005$ y físico $p< 0,0001$. También se observaron diferencias significativas por nivel de educación mostrando una peor puntuación los de Nivel de Educación Primaria en dominio físico, psicológico, independencia , mostrando los universitarios mejor puntuación en relaciones sociales y entorno.

	N absoluto	%
Genero		
Varón	415	83,3%
Mujer	83	16,7%
Trans	6	
Lugar nacimiento		
Europa	378	75,9
Sudamerica	110	22,1
Otros	10	2
Mecanismo contagio		
HSH	299	60
HTSX	125	25,1
UDVP	50	10
Otros	24	4,9
Empleo		
Asalariado	234	47
Autónomo	47	9,4
Desempleado	50	10
Otros	149	29,9
jubilado	18	3,6
Nivel de educación		
1. Primaria	56	11,2
2. Secundaria.FP	142	28,5
3. Universitaria	85	17,1
4. Desconocido	200	40,1

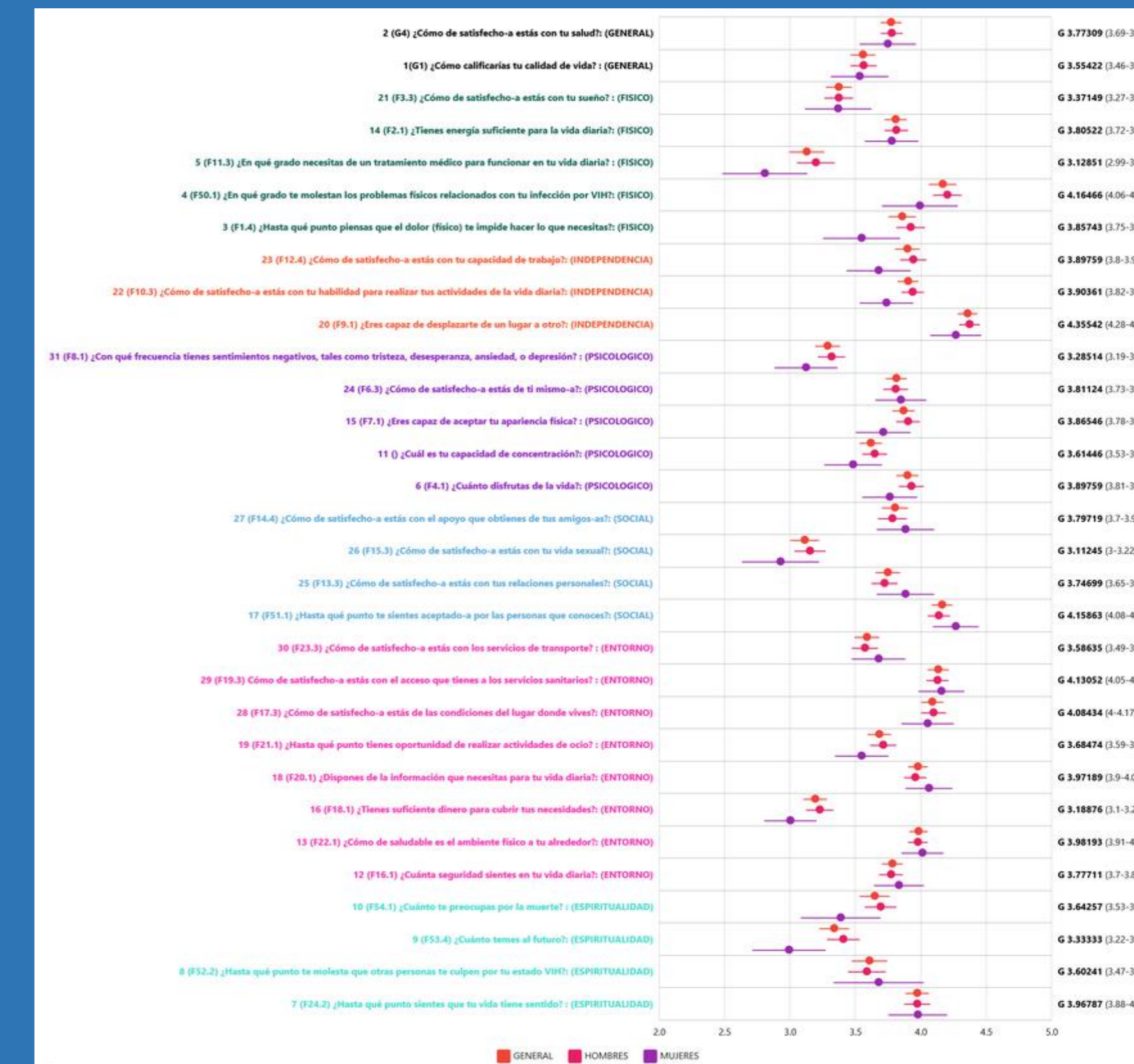
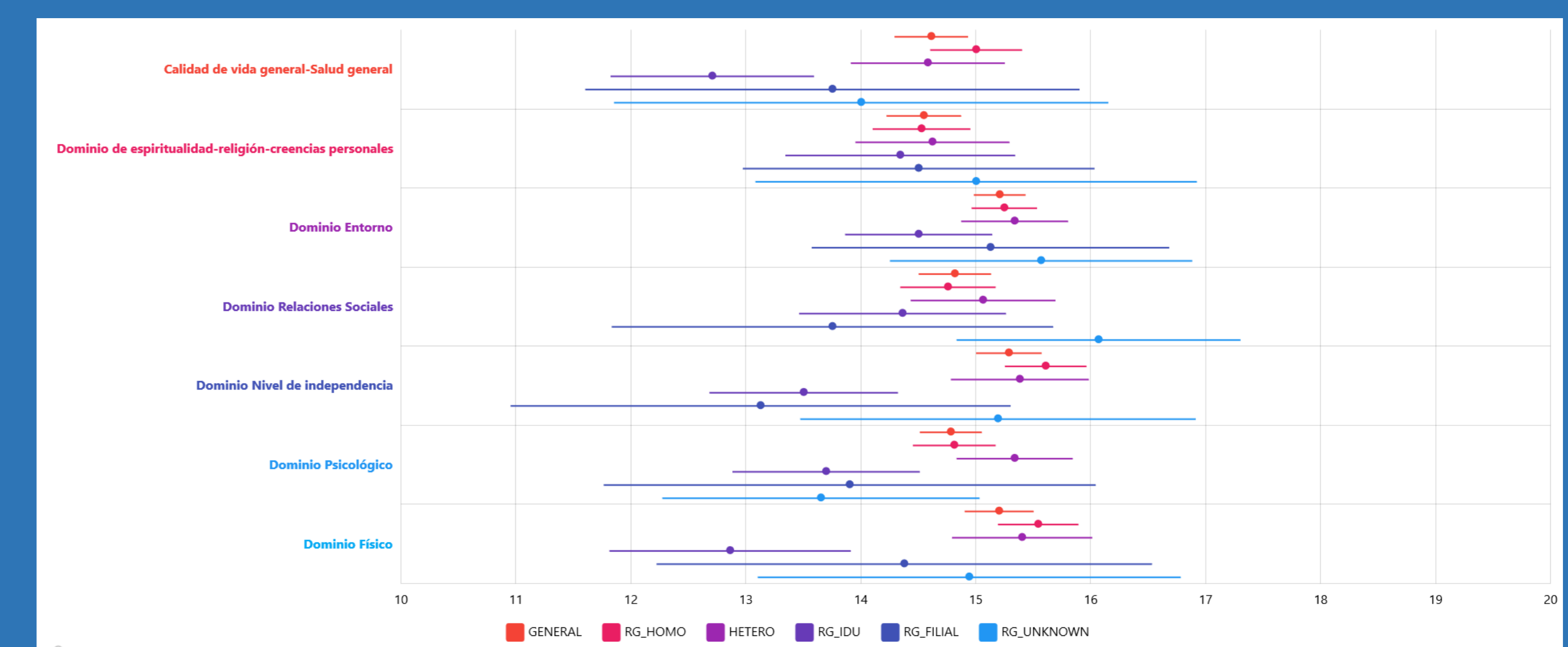
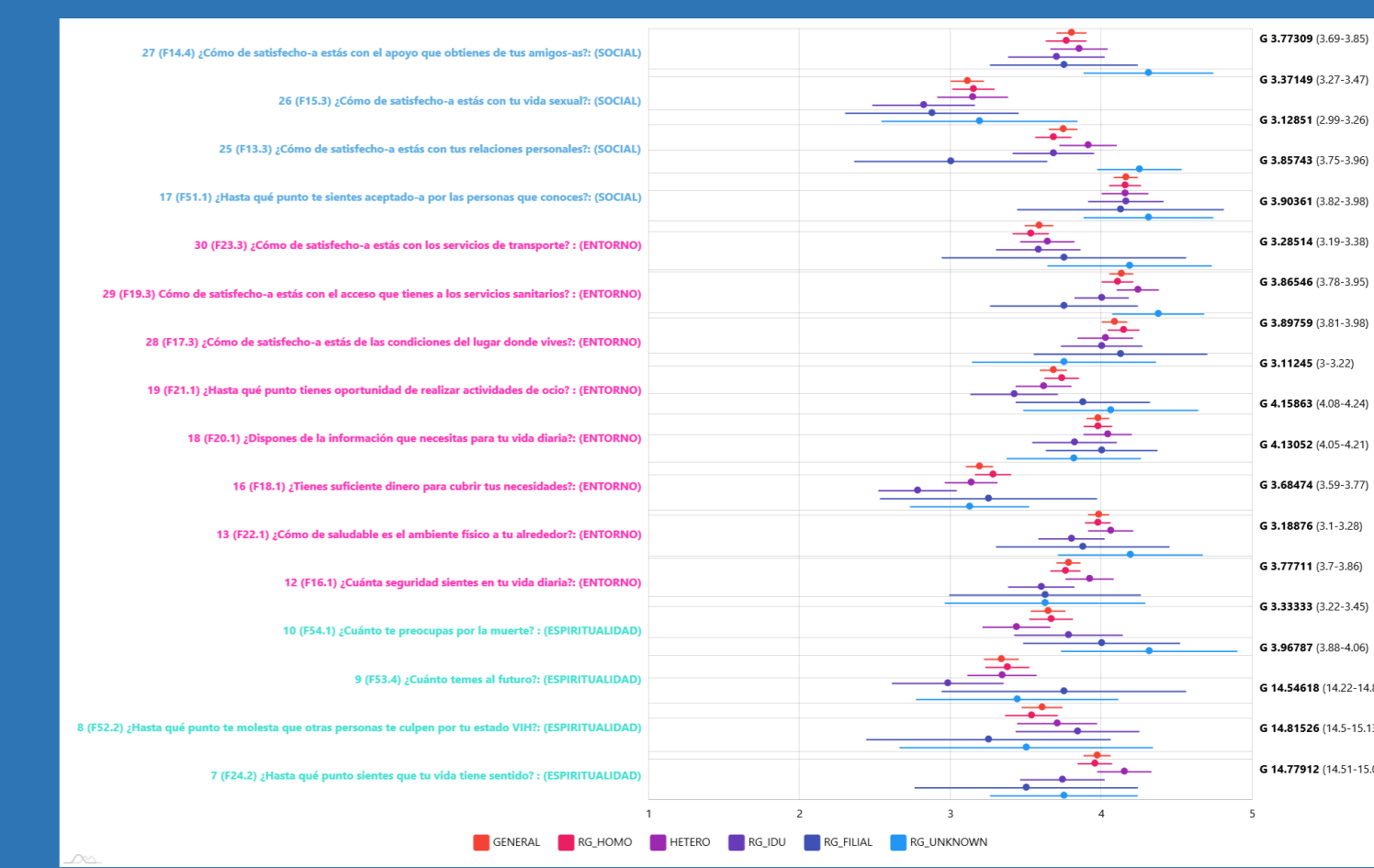
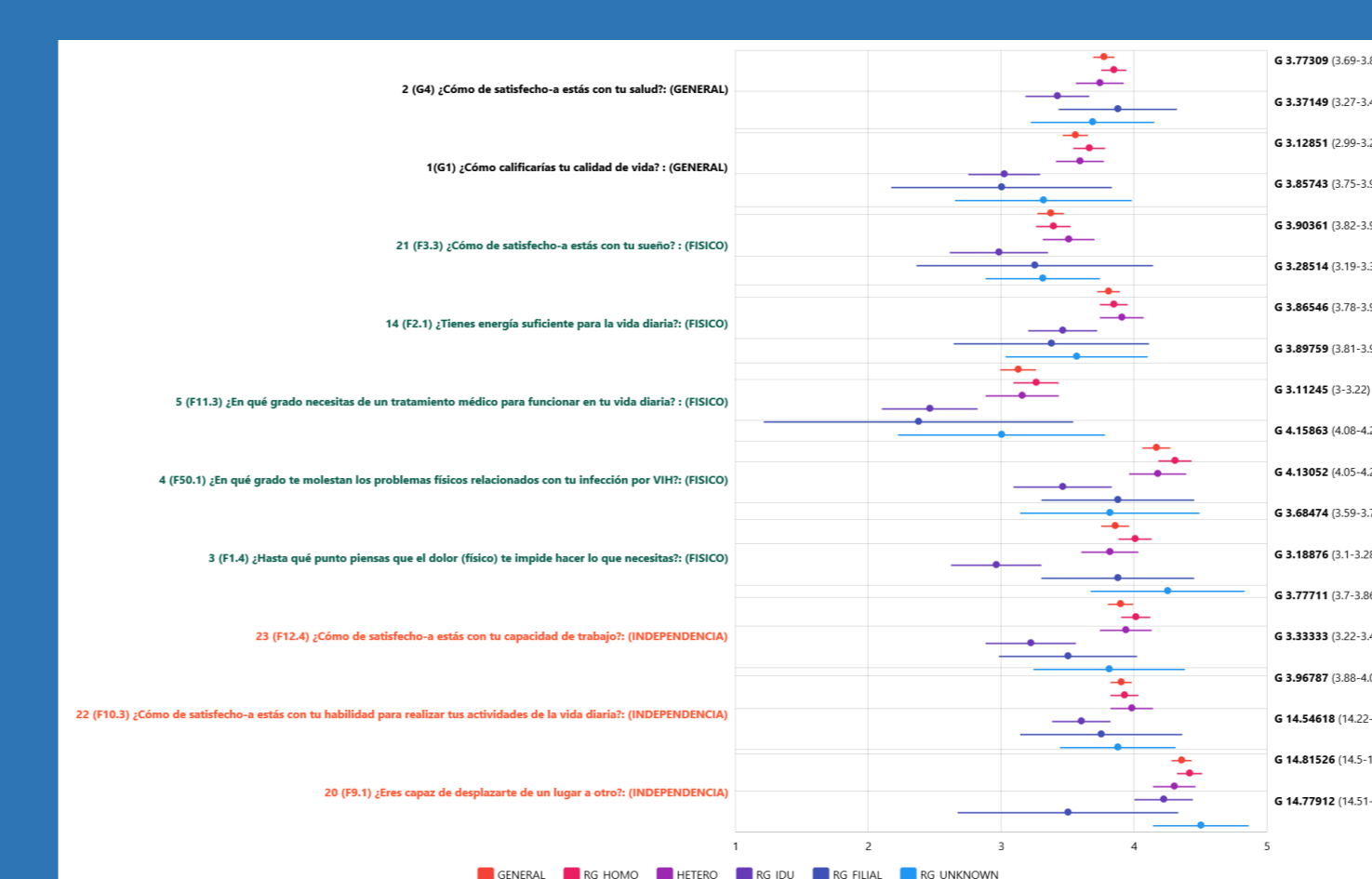
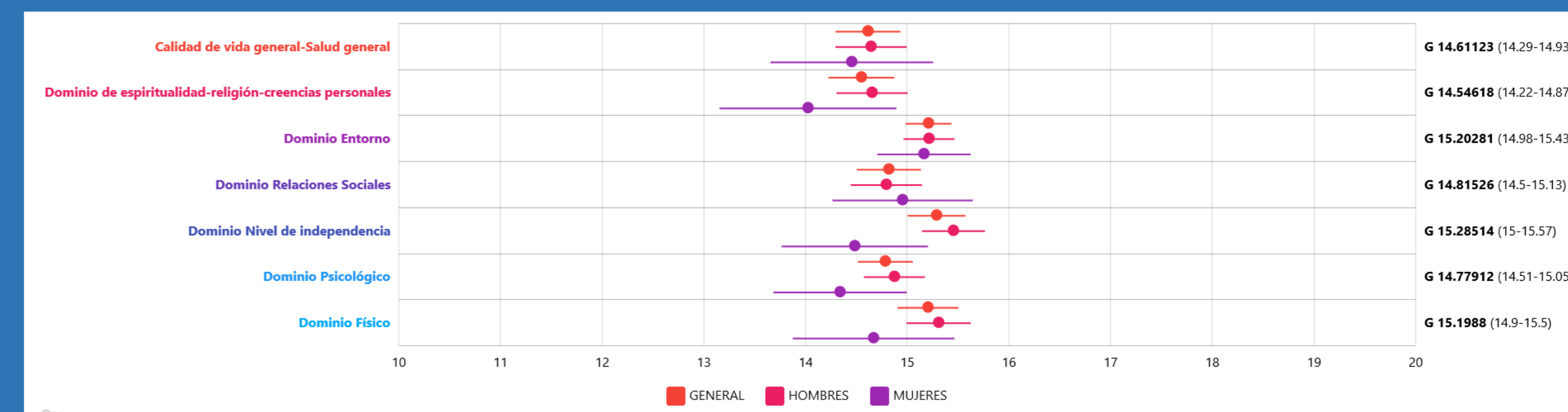


Tabla 1. Características de los PVIH incluidos



CONCLUSIONES

La realización de WHOQoL Brief nos ha permitido conocer los ítems con peor puntuación relacionados con dependencia a los tratamientos, insatisfacción con la vida sexual, problemas económicos y miedo al futuro. Se aprecian diferencias en la calidad de vida percibida por sexos, grupo de riesgo (generalmente con peor percepción en UDVP), por nivel de educación peores puntuaciones en Educación Primaria y mejores en Universitarios y por trabajo con peores puntuaciones en jubilados. No se apreciaron diferencias por país de origen.