



Autores: Mercadal Orfila G(1) , Bello Crespo M(2), Maestre Fullana MA(2), Fernández Cortes F (3) Herrera-Peréz S(4)

Filiación: 1 Hospital Mateu Orfila, 2 Hospital Manacor, 3 Hospital Comarcal Inca 4 Universidad Internacional Valencia .

INTRODUCCIÓN Y OBJETIVOS

La enfermedad de Crohn (EC) impacta significativamente la calidad de vida relacionada con la salud (CVRS) de los pacientes, afectando su bienestar físico, emocional y funcional. La monitorización remota mediante plataformas de telemedicina permite un seguimiento más preciso y personalizado de la evolución de los síntomas y la respuesta al tratamiento.

MATERIALES Y MÉTODOS

Se realizó un estudio observacional y longitudinal con 115 pacientes de 4 hospitales de una misma comunidad autónoma, diagnosticados de EC, y en tratamiento con biológicos o moléculas pequeñas, quienes fueron seguidos a lo largo de 48 meses mediante una plataforma de telemedicina, bajo un modelo de asistencia sanitaria basada en valor, en el que se recogieron resultados en salud reportados por los pacientes con Crohn. Los datos de CVRS se obtuvieron a través de cuestionarios Patient-Reported Outcomes (PROs), incluyendo FACIT-Fatigue, IBDQ-32, WRFQ (Global), HBI, Manitoba, IBD Control y TSQM (Global), administrados en intervalos regulares de seguimiento (0, 3, 6, 12, 18, 24, 36 y 48 meses). Se recopiló además datos sociodemográficos y clínicos, incluyendo género, índice de masa corporal (IMC), actividad física, consumo de sustancias y régimen terapéutico. El análisis se realizó estratificando los resultados por género y calculando los valores promedio para cada dominio evaluado.

RESULTADOS

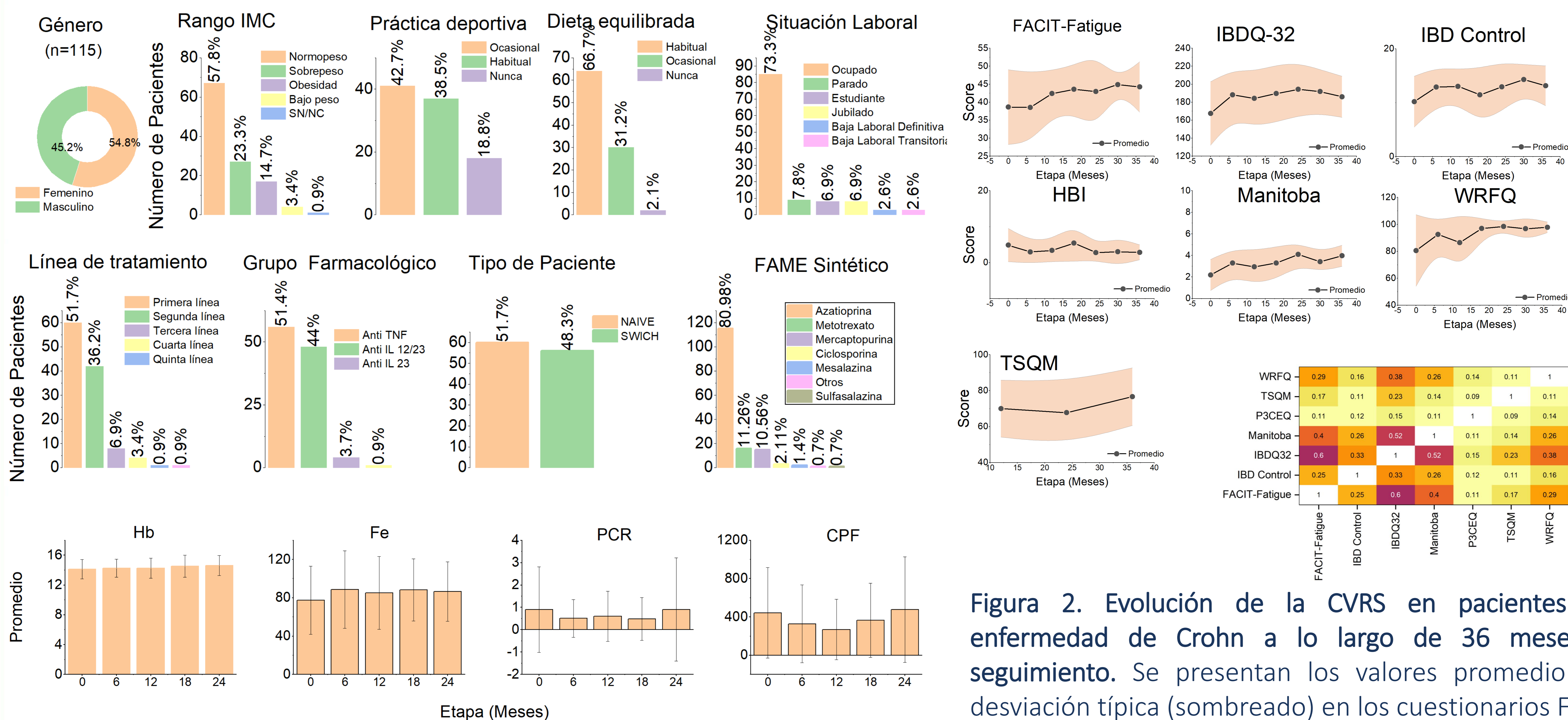


Figura 1. Caracterización sociodemográfica y clínica de la cohorte de pacientes con enfermedad inflamatoria intestinal. Se presentan las distribuciones de género, índice de masa corporal (IMC), práctica deportiva, dieta equilibrada, situación laboral, así como el tratamiento, la línea de tratamiento, grupo farmacológico, tipo de paciente y uso de FAME sintético. Además, se muestra la evolución durante el seguimiento de los parámetros bioquímicos Hb, Fe, PCR y CPF.

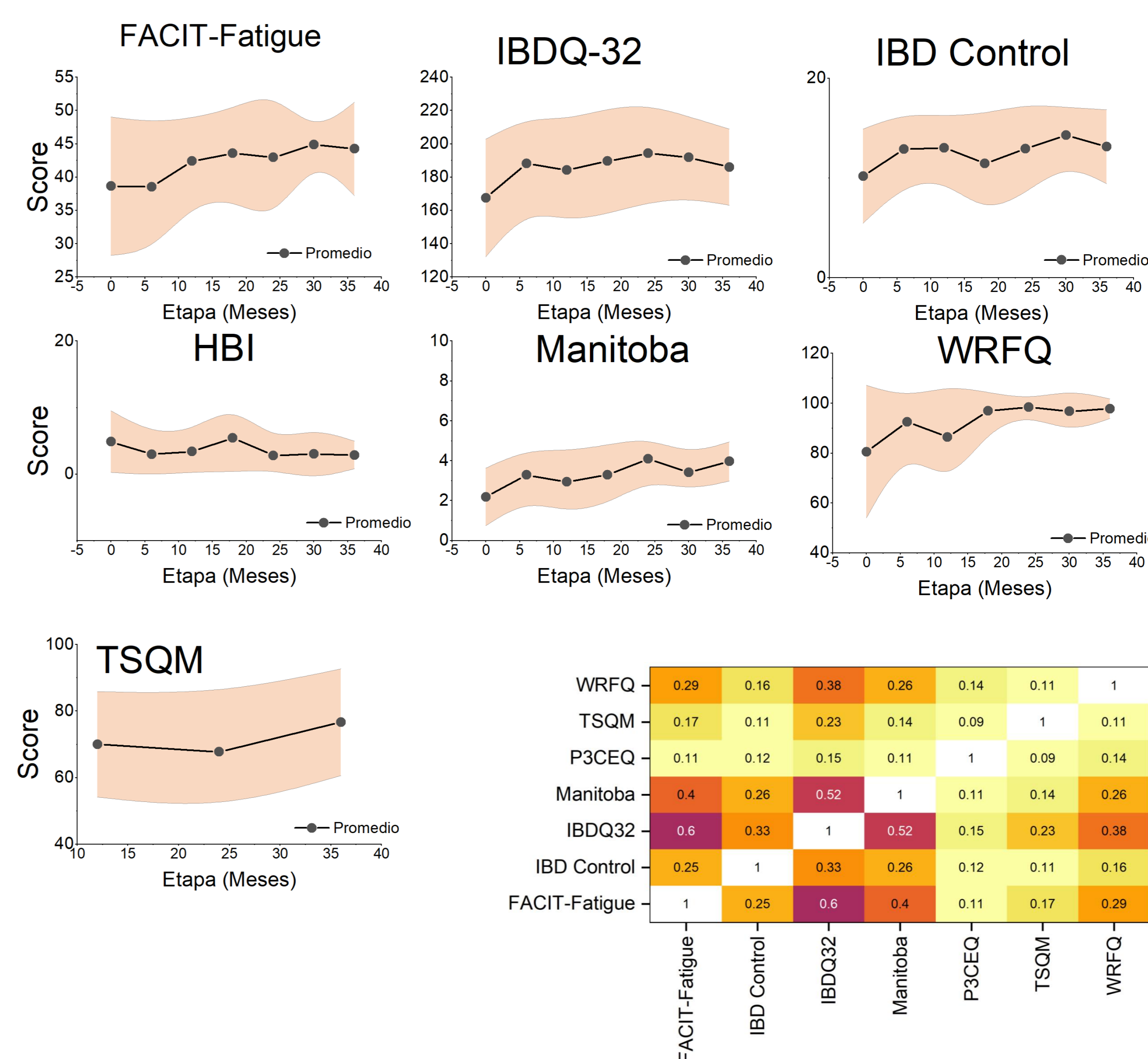


Figura 2. Evolución de la CVRS en pacientes con enfermedad de Crohn a lo largo de 36 meses de seguimiento. Se presentan los valores promedio y la desviación típica (sombreado) en los cuestionarios FACIT-Fatigue, IBDQ-32, IBD Control, HBI, Manitoba, WRFQ y TSQM, evaluados en diferentes etapas del seguimiento. En la parte inferior derecha, se muestra una matriz de correlación entre las diferentes métricas de CVRS, donde se observan asociaciones significativas entre el impacto de la fatiga, la calidad de vida, la percepción del control de la enfermedad y la satisfacción con el tratamiento.

Los pacientes puntuaron con 7,92 su satisfacción con el modelo de seguimiento dual asociado a PROMs.

CONCLUSIONES

El seguimiento longitudinal mediante un modelo de seguimiento dual (presencial-telemático), bajo el paradigma de asistencia sanitaria basada en valor, nos permite observar una mejora inicial en la calidad de vida de los pacientes con EC, seguida de una estabilización en la mayoría de los dominios evaluados, destacando la importancia de la monitorización remota para una atención más personalizada. Asimismo, se observa una alta correlación entre las distintas métricas de CVRS.